

Projet SRB Pie-IX intégré à la reconstruction et à la requalification de l'axe Pie-IX

Soirée d'information publique

11 octobre 2018



ARJM

Montréal



Québec



Bienvenue à la soirée publique SRB Pie-IX

- Mot de bienvenue
- Déroulement de la soirée
- Nos présentateurs :
 - › Marc Dionne, directeur principal, projet intégré SRB Pie-IX
 - › Claude Carette, directeur, Service des infrastructures, de la voirie et des transports, Ville de Montréal
 - › Marc Bélanger, directeur d'études, Planification des transports, STM
 - › Diane Rivard, conseillère en communications, STM



Le projet intégré



Portée du projet

Transport collectif

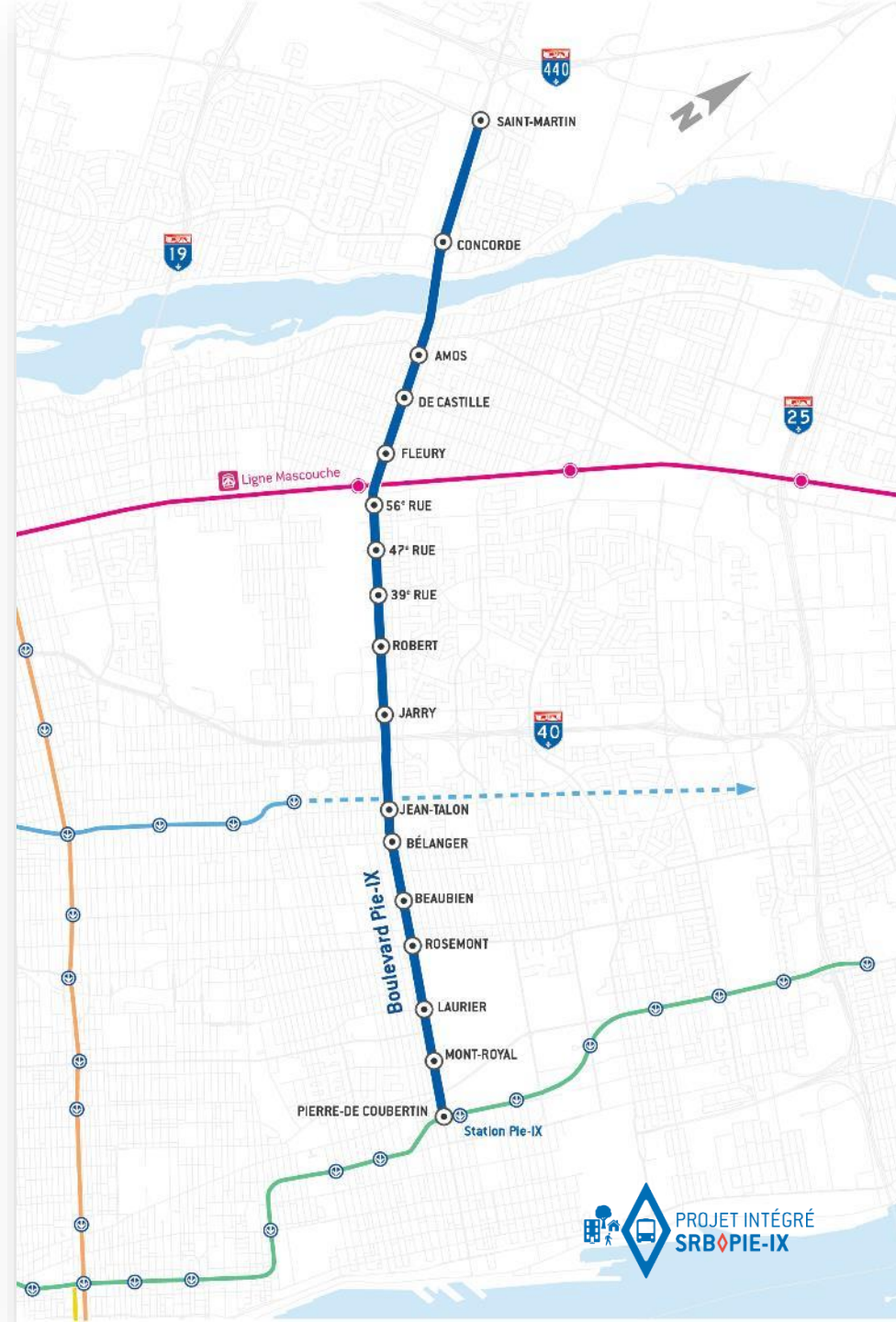
- › **11 km de voies réservées**, entre le boulevard Saint-Martin et l'avenue Pierre-De-Coubertin (Station de métro Pie-IX)
- › **17 stations** (2 à Laval et 15 à Montréal)
- › **1 stationnement incitatif** à Laval (750 places)

Infrastructures municipales

- › Mise à niveau des conduites d'eau potable et d'égout
- › Reconstruction de la voirie
- › Déplacement des réseaux techniques urbains (RTU)

Réaménagement

- › Élargissement des trottoirs
- › Création d'un large terre-plein central
- › Ajout de plusieurs centaines d'arbres



L'axe Pie-IX, un lien nord-sud au cœur de la vie des Montréalais

- Nous traversons des milieux de vie très différents tout au long des 9 km de travaux du projet intégré SRB Pie-IX.
- Nous sommes conscients que vous subissez des travaux depuis déjà quelques années.
- Ce projet intégré vous assurera de retrouver, en 2022, un axe amélioré plus vert, plus convivial et plus sécuritaire que jamais.
- Notre engagement : tout mettre en œuvre pour limiter les impacts des travaux sur votre qualité de vie, vous écouter et échanger sur vos préoccupations pour trouver ensemble des solutions.

Plus qu'un simple projet de transport collectif

Pourquoi intégrer des travaux d'infrastructures au projet?

- Minimiser les impacts économiques sur le milieu
- Minimiser les nuisances sur la qualité de vie des riverains (bruit, poussière, chemins de détour sur rues avoisinantes, etc.)
- Réduire les coûts
- Bénéficier de l'expertise de la STM et de la Ville de Montréal dans la gestion des grands projets
- Unifier les efforts pour faire du boulevard Pie-IX un axe plus vert, plus convivial et plus sécuritaire



Les bénéfices du projet intégré



Nouvel aménagement du boulevard

- Assurer la mise à niveau des infrastructures, permettant de favoriser le développement économique;
- Donner un nouveau visage à cette artère majeure avec des aménagements de qualité;
- Bonifier le domaine public et ainsi favoriser le développement durable, avec la plantation de centaines d'arbres et le verdissement du terre-plein central.

Image d'ambiance de l'aménagement urbain au carrefour de la rue d'Amos



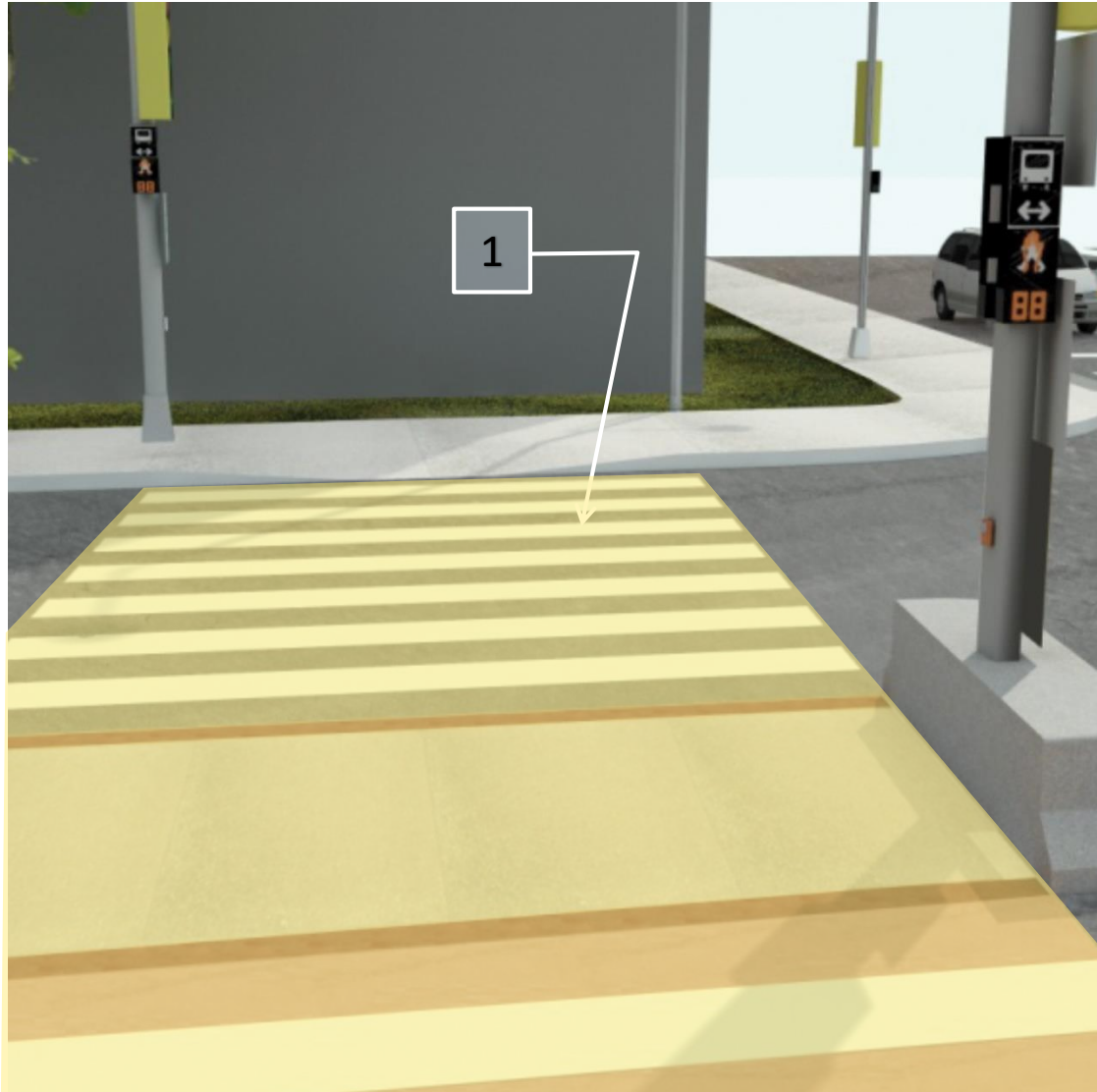
Nouvel aménagement du boulevard

- Trottoirs élargis
- Terre-plein plus vert et stations confortables
- 2 voies de circulation dans chaque direction
- 2 voies du SRB Pie-IX en site propre



SÉCURITÉ AUX ABORDS DES STATIONS

1 › Passage piéton élargi



SÉCURITÉ AUX ABORDS DES STATIONS

2 › Feux à décompte numérique et sonore



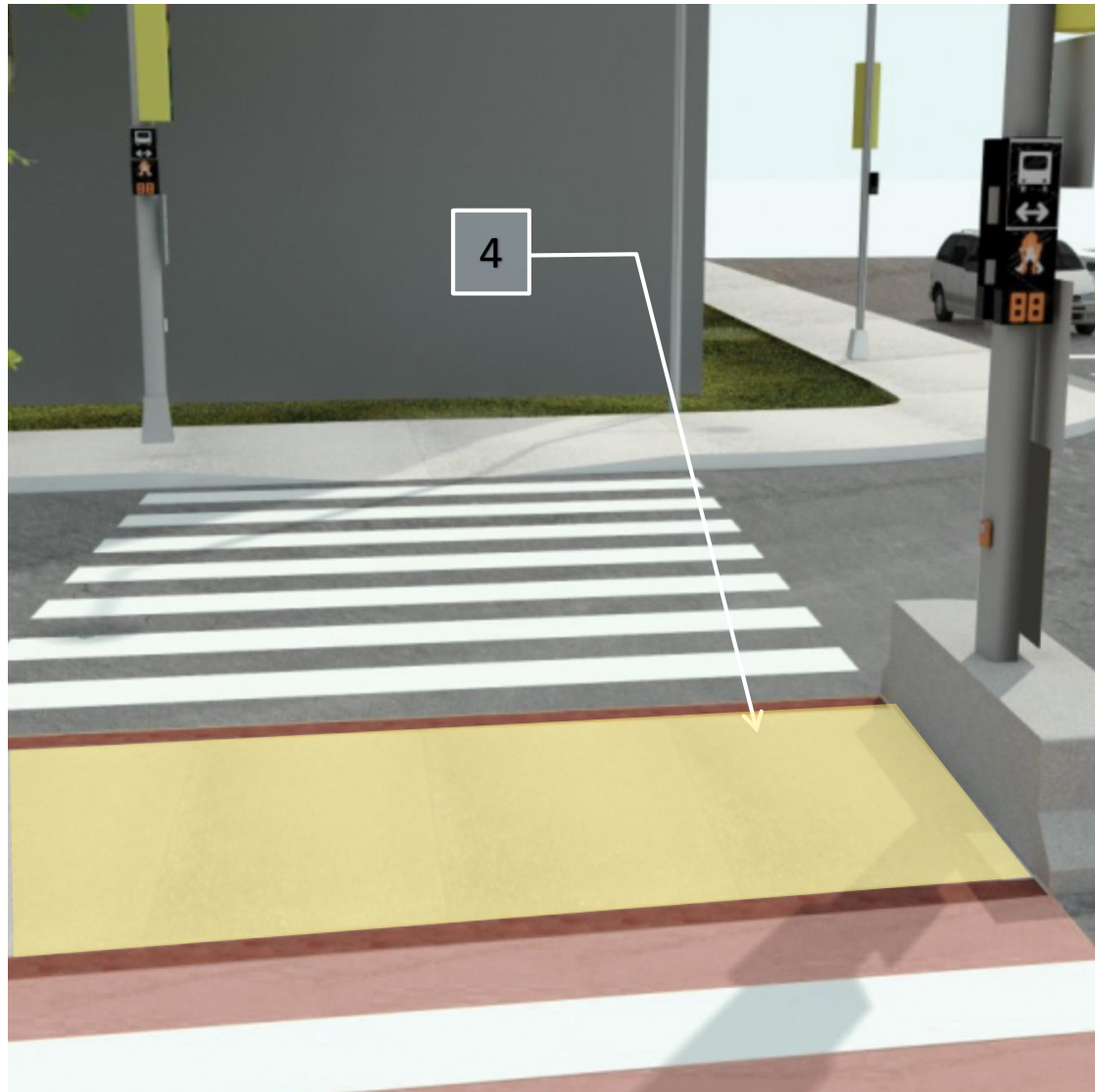
SÉCURITÉ AUX ABORDS DES STATIONS

3 › Temps de traverse ajusté à certaines intersections



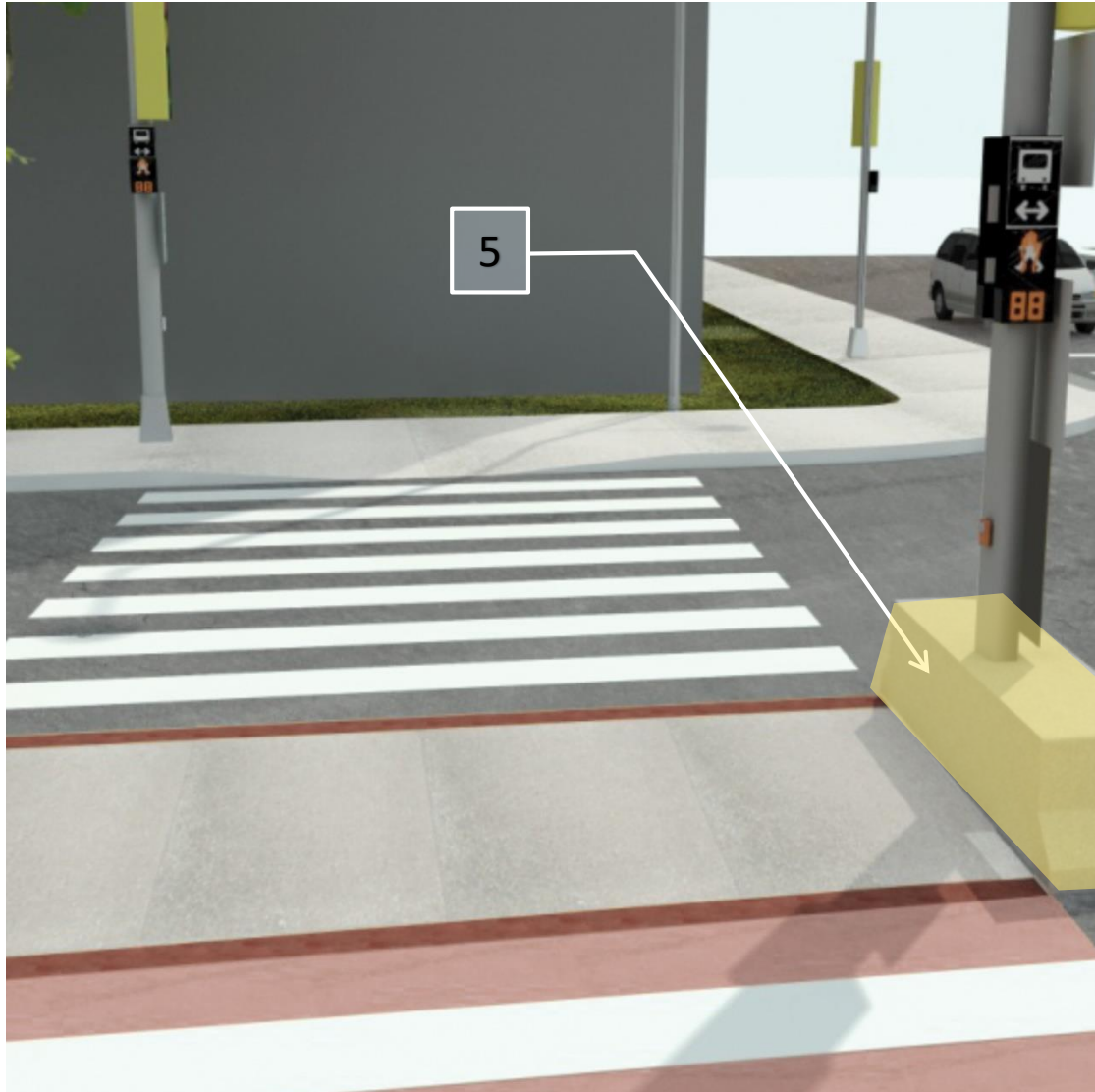
SÉCURITÉ AUX ABORDS DES STATIONS

4 › Zone refuge



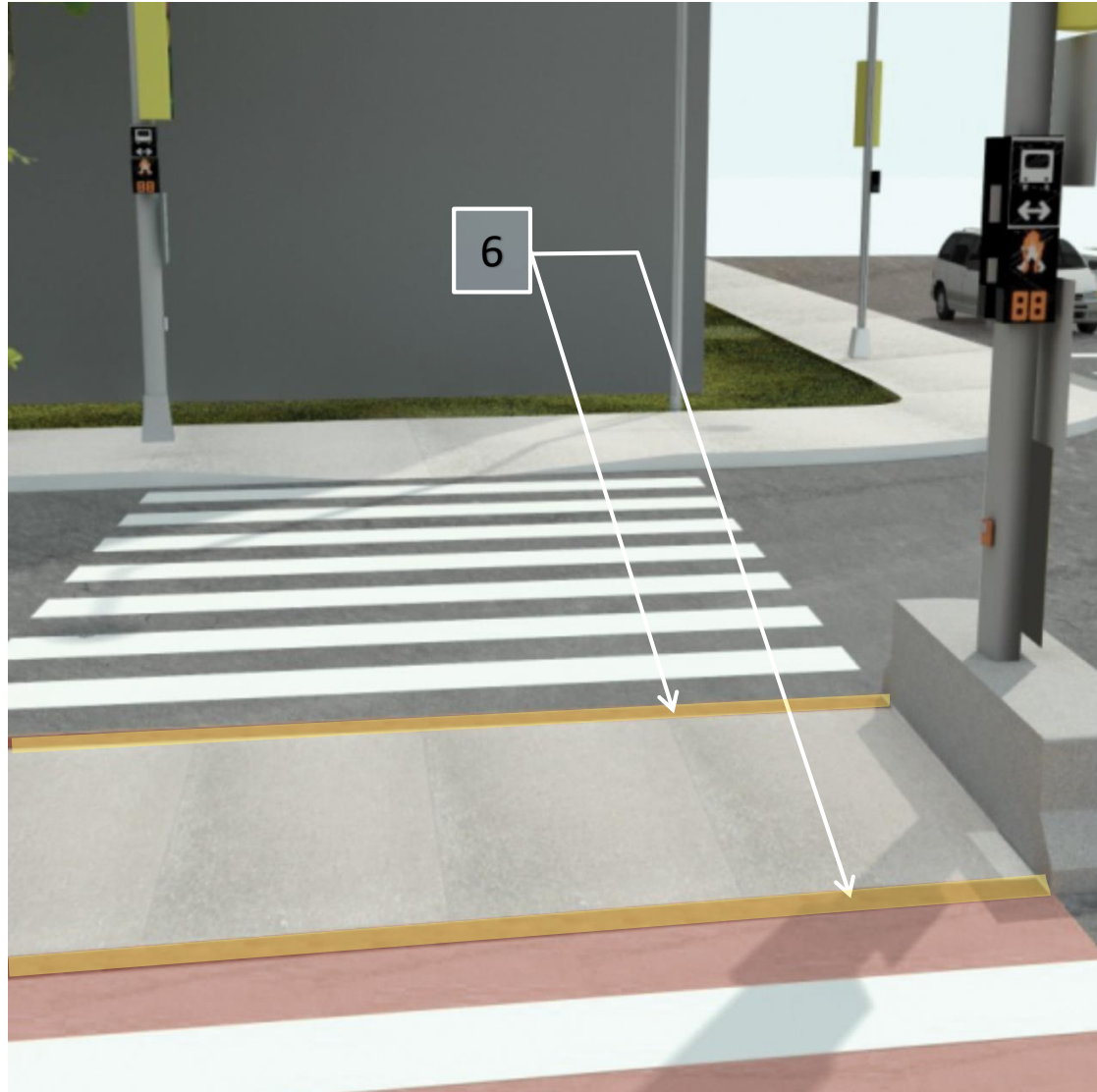
SÉCURITÉ AUX ABORDS DES STATIONS

5 › Muret de béton près des stations



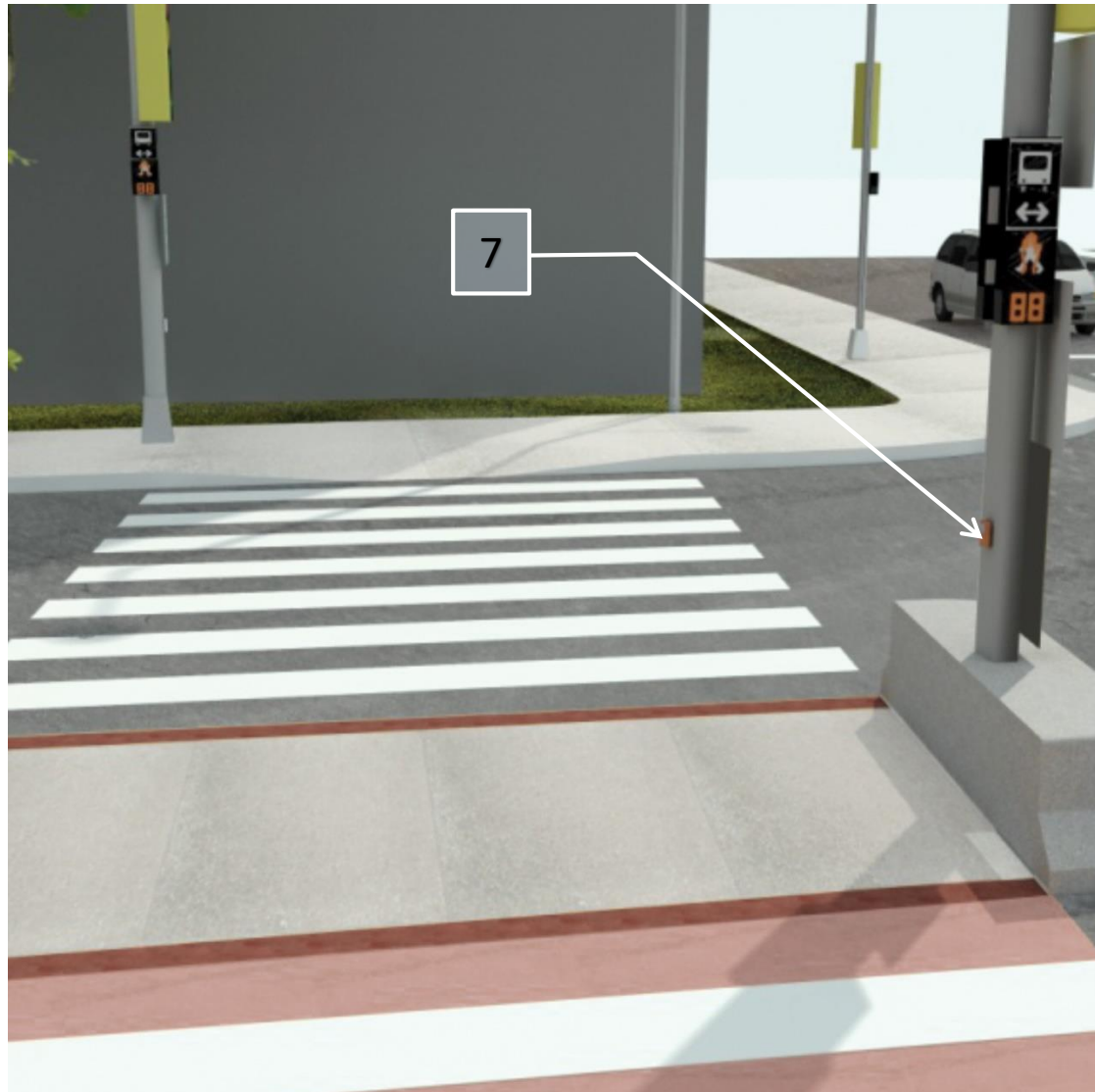
SÉCURITÉ AUX ABORDS DES STATIONS

6 › Bandes podotactiles



SÉCURITÉ AUX ABORDS DES STATIONS

7 › Bouton d'appel



SÉCURITÉ AUX ABORDS DES STATIONS

8 › Clôture dans le terre-plein central



SÉCURITÉ AUX ABORDS DES STATIONS

9 › Chaussée colorée pour la voie réservée

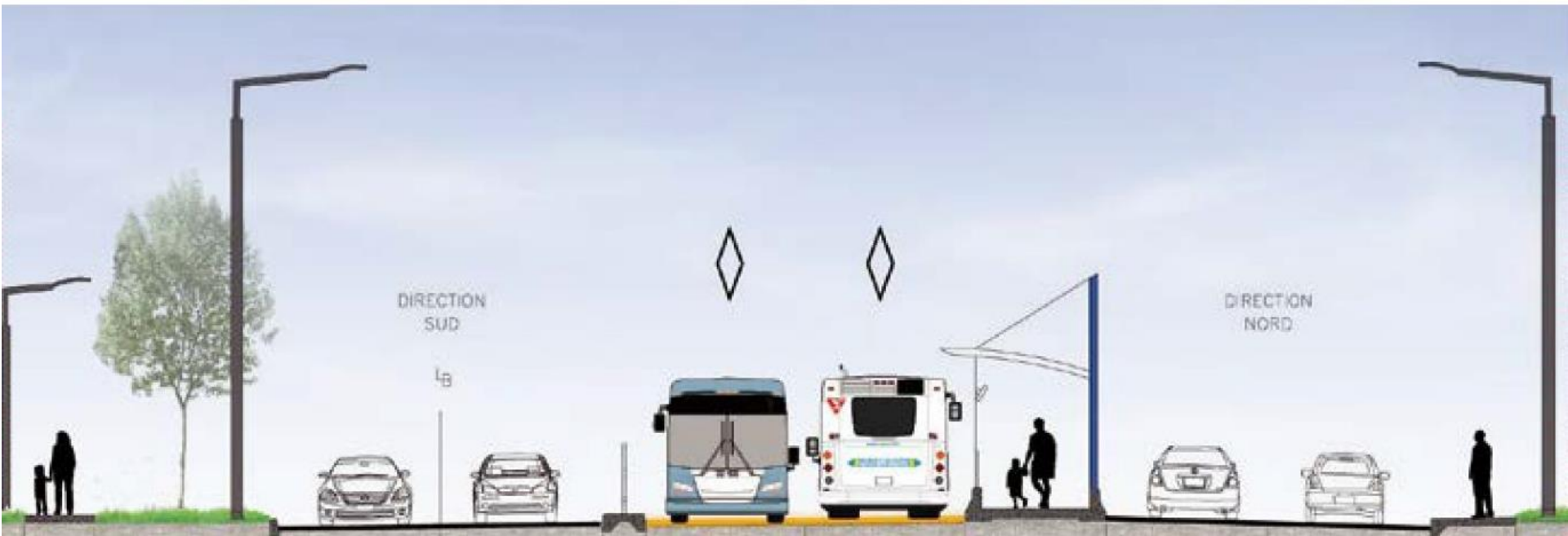


SÉCURITÉ AUX ABORDS DES STATIONS

10 › Voie réservée dans le sens de la circulation



Configuration en station - Villeray



Embarquement direction nord

Configuration hors station - Villeray



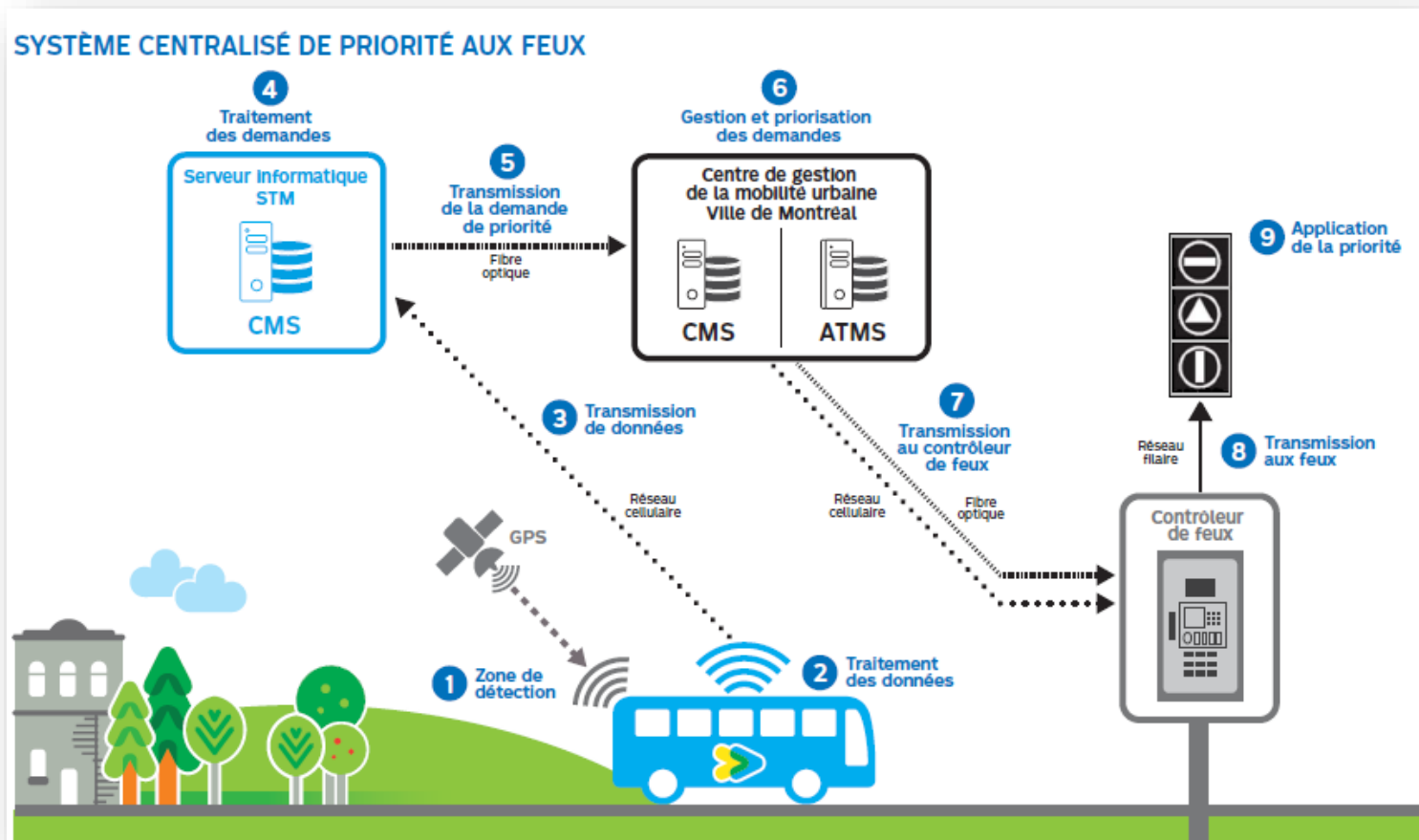
Systeme rapide par bus

- › Systeme de transport collectif plus performant :
 - Près de 70 000 déplacements par jour
 - Fréquence de service similaire à celui du métro aux heures de pointe (bus aux 2 minutes)
- › Gain de temps visé d'environ 10 minutes par déplacement, entre Henri-Bourassa et la station de métro Pie-IX
- › Environnement plus convivial, plus sécuritaire et qui répond aux exigences d'accessibilité universelle



Systeme centralisé de priorité aux feux

- › Mesures préférentielles prévues en cours de conception
- › Utilisation de têtes de feux de type « Tramway »



Transport en commun

Offres de service actuelle et future

Service actuel

Ligne 139 Pie-IX

- Service toute la journée et les fins de semaine;
- Intervalle de service important toute la journée;

Ligne 439 Express Pie-IX

- Service unidirectionnel aux heures de pointe en semaine;
- Pas de service les fins de semaine.

Service futur

Ligne 139 Pie-IX

- Service maintenu en rive avec intervalle moins important;

Lignes de bus utilisant le SRB

- Environ 3 lignes de bus STM vont utiliser le SRB;
- Certaines de ces lignes seront en service toute la journée et les fins de semaine;
- Deux lignes de la STL vont desservir une partie du corridor SRB;
- Une ligne de EXO va utiliser le SRB;
- Service accru aux heures de pointe et pendant la journée.



Les travaux



Travaux concertés sur l'axe Pie-IX

Réaménagement de l'av. Pierre-De Coubertin



Réfection de la station Pie-IX



Prolongement de la ligne bleue



Réfection du pont Pie-IX



Le projet en quatre temps

2019

Phase 1 : travée Ouest

2 voies direction sud et 1
voie direction nord

2020

Phase 2 : travée Est

2 voies direction sud et 1
voie direction nord

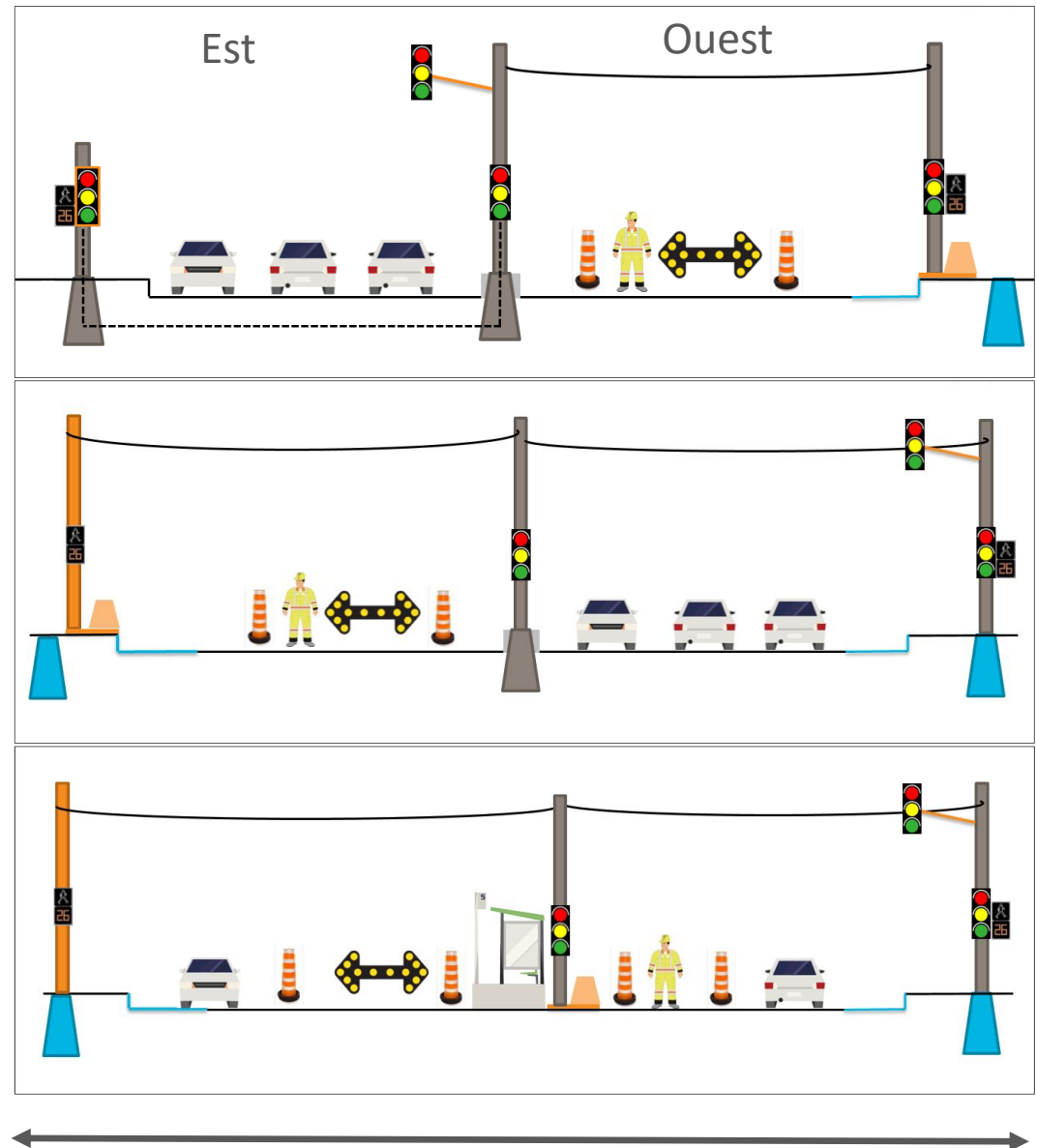
2021

Phase 3 : terre-plein central

1 voie dans chaque direction
(nord et sud)

2022

**Phase 4 : asphaltage final,
essais et mise en service du
SRB Pie-IX**



Horaire des travaux

- › Travaux d'avril à novembre; horaire régulier (7 h à 19 h)
- › Travaux de soir requis à certains endroits
- › Travaux de nuit ou de fin de semaine possibles, en cas d'urgence ou de situation particulière
- › Travaux ponctuels en hiver, au besoin.





Les mesures d'atténuation



Mesures d'atténuation en chantier

- › **Bruit et vibrations** : l'entrepreneur doit respecter les normes en vigueur dans l'arrondissement où il travaille
- › **Poussière** : nettoyage des rues prévu, abat-poussière utilisé au besoin, etc.
- › **Lumière** : un effort sera fait pour diriger les lumières de chantier vers le sol



Accès pendant les travaux

- › Accès aux résidences et commerces maintenus en tout temps
- › Possibilité de stationnements entre les tronçons en travaux

Exemple de configuration à compter du printemps 2019 :



Gestion de la circulation

- › Équipe dédiée à la gestion des impacts et au maintien de la circulation
- › Présence de signaleurs et d'agents du SPVM, lorsque requis
- › Affichage conçu pour diriger les automobilistes, camionneurs, etc.
- › Mesures pour personnes à mobilité réduite ou ayant une limitation visuelle
- › Respect des routes de camionnage par les entrepreneurs du projet



Détours autobus Pendant les travaux 2019-2020



**PENDANT LES TRAVAUX SUR PIE-IX,
NOUS SERONS LÀ POUR VOUS**

Voyez votre horaire
et votre bus
en temps réel



Site Web et mobile
stm.info

Travaux préparatoires – automne 2018

- Des travaux préparatoires commenceront en novembre 2018 et se poursuivront jusqu'au printemps 2019.
- Entraves à une seule voie, donc pas de détour bus prévu cet automne, à moins d'avis contraire pour des tronçons de travaux spécifiques.





Information et dialogue avec les riverains



Avis aux résidents et gens d'affaires

› Contenu :

- Nature des travaux
- Dates de début et de fin
- Mesures d'atténuation
- Plan des tronçons en travaux
- Coordonnées du service à la clientèle

› Distribution porte-à-porte et par courriel

› Abonnement infolettre et avis par courriel : www.srbpieix.ca

AVIS AUX RÉSIDENTS ET GENS D'AFFAIRES



Travaux de réfection de la chaussée sur le boulevard Rosemont, entre l'avenue Charlemagne et le boulevard Pie-IX

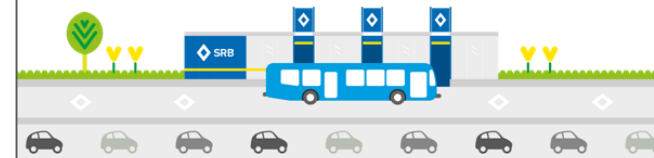
Le Bureau de projet intégré SRB Pie-IX souhaite vous informer que des travaux de réfection de la chaussée débuteront sous peu sur le boulevard Rosemont, entre l'avenue Charlemagne et le boulevard Pie-IX.

Les travaux consisteront en du planage, surfacage et marquage de la chaussée sur le boulevard Rosemont.

Durée des travaux
Les travaux auront lieu du 1^{er} au 14 octobre 2018.

Horaires des travaux
Travaux de planage : les équipes de travail seront sur place du lundi au vendredi, de 7 h à 18 h (boulevard Rosemont, avenues Charlemagne et Jeanne-D'Arc), ainsi que de 9 h à 15 h (près du boulevard Pie-IX).

[Version Web](#)



LE NOUVEAU VISAGE DE PIE-IX
Plus vert. Plus convivial. Plus sécuritaire.

Voici les avis qui ont été envoyés aux résidents concernés par les travaux qui ont lieu en ce moment dans l'arrondissement de Rosemont.

Les prochains avis vous seront envoyés dès que disponible, et ce, parfois même avant leur distribution.



nt à pied
19 h.
tués, en
ssements
divants :
levard
levard
Dréans et le
ulevards
ne et à
chemins de
de chantier
suvent causer



RENTREZ
PIE-IX > ARIZH Montréal Québec

Deux agents de liaison

› Rôle et responsabilités :

- **Service à la clientèle sur le terrain** : lien entre (riverains, citoyens, commerçants, institutions, milieu communautaire) et l'équipe du Bureau de projet
- **Informations aux citoyens** : réponses aux questions sur la nature des travaux et le développement de la réalisation par courriel, par téléphone, en personne, sur une base individuelle (ex. : porte-à-porte) ou lors des comités d'affaires et de bon voisinage
- **Communications opérationnelles** : établissement des besoins avec les chargés de lot et le responsable des communications (avis aux résidents, panneaux commerces ouverts, etc.)

› 2 agents à votre service :

- De Amos à Everett sud : **Léonard Boisclair**
- De Everett sud à Pierre-De Coubertin sud : **Babacar Séné**

Comités de liaison (rencontres 2 fois l'an, ou selon les besoins)

Comité d'affaires SRB Pie-IX

- › Réunit les gens d'affaires du boulevard Pie-IX
- › Mis sur pied en mai 2017 pour répondre aux préoccupations liées aux activités commerciales

Comités de bon voisinage

› Un par arrondissement :

- Montréal-Nord
- Villeray—Saint-Michel—Parc-Extension
- Rosemont—La Petite-Patrie jumelé à Mercier—Hochelaga-Maisonneuve

- › **Objectif** : Approche volontaire facilitant l'acquisition de connaissances, le rapprochement graduel des intervenants, la compréhension des enjeux, l'examen des options, la recherche de solutions dans un cadre ouvert, basé sur le respect et la confiance.

- › **Fonctionnement** : 1) 25 membres sélectionnés à partir des inscriptions reçues et 2) observateurs

- › **Mise en candidature** : Formulaire envoyé par courriel ou en ligne à srbpieix.ca

Outils de communication

- **Site Web du projet** : www.srbpieix.ca
- **Infolettre SRB Pie-IX** : abonnement sur www.srbpieix.ca
- **Service à la clientèle en tout temps** :
 - › 514 287-8919
 - › info@srbpieix.ca
- **2 agents à votre service** :
 - › De Amos à Everett sud :
Léonard Boisclair : 514 686-2019
 - › De Everett sud à Pierre-De Coubertin sud :
Babacar Séné : 514 349-1222

Période de questions et d'échanges



ARJM

Montréal



Québec



srbpieix.ca