



# Nouveau réseau bus

Lachine, LaSalle, Verdun,  
le Sud-Ouest et Ville-Marie sud

4 juin 2024



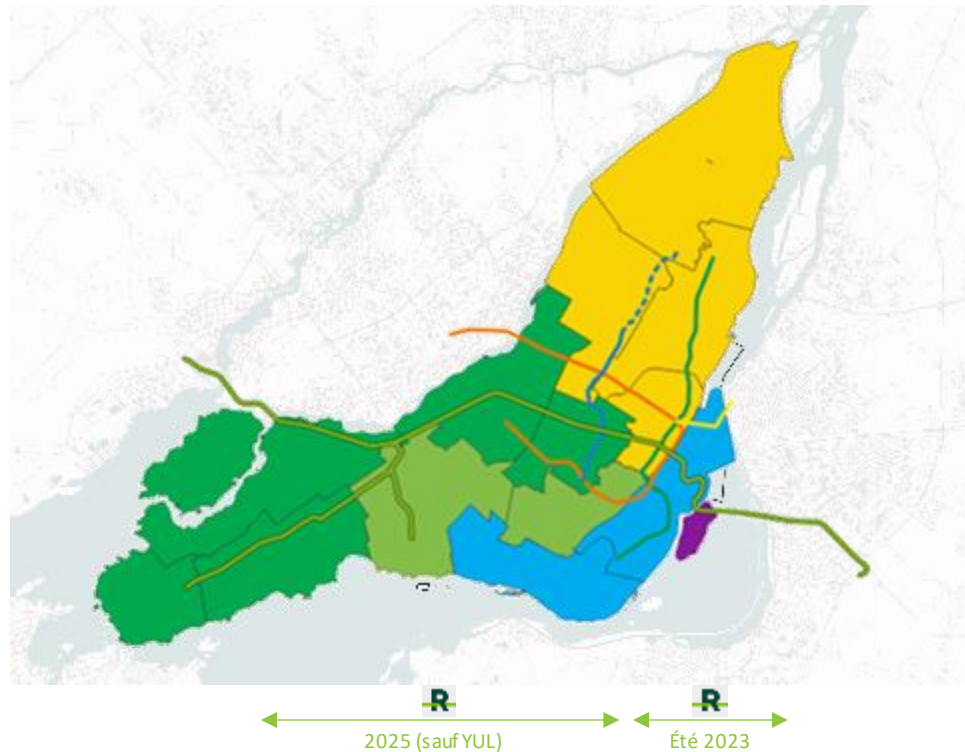
## Refonte du réseau bus 2024

- Les besoins en mobilité de la clientèle évoluent en fonction de la transformation de la ville, ce qui incite à revoir la desserte en transport collectif.
- Le réseau bus du Grand Sud-Ouest a peu changé au cours des 30 dernières années. Pourtant, le développement urbain a façonné les besoins de mobilité.
- La STM agit pour offrir un réseau plus performant et plus attrayant au bénéfice de la clientèle.



## Secteurs visés

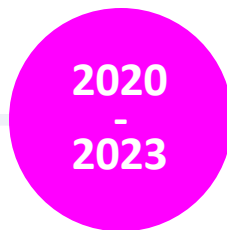
- Tout le réseau en refonte, au niveau de la structure ou de la performance :
  - Refonte 2023 (phase 1 du REM) :  
Île-des-Sœurs
  - Refonte 2024 :  
Lachine, LaSalle, Verdun, Sud-Ouest, sud de Ville-Marie
  - Refonte 2025 (phase 2 du REM) :  
Ouest-de-l'Île et Centre de Montréal
  - Secteurs en analyse
  - Secteurs avec améliorations ciblées en analyse



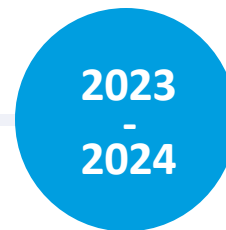
# Grandes étapes franchies



Consultation  
du milieu



Diagnostic et  
analyses du  
secteur



Préparation des  
modifications  
au réseau bus

Implantation à  
L'île-Des-Soeurs



Implantation à  
Lachine, LaSalle,  
Sud-Ouest, Verdun,  
sud de Ville-Marie

## Cinq grands principes



**Des services fréquents**



**Des parcours linéaires et directs**



Des correspondances efficaces



Le bon véhicule au bon moment et au bon endroit




Des trajets vers des destinations de quartier



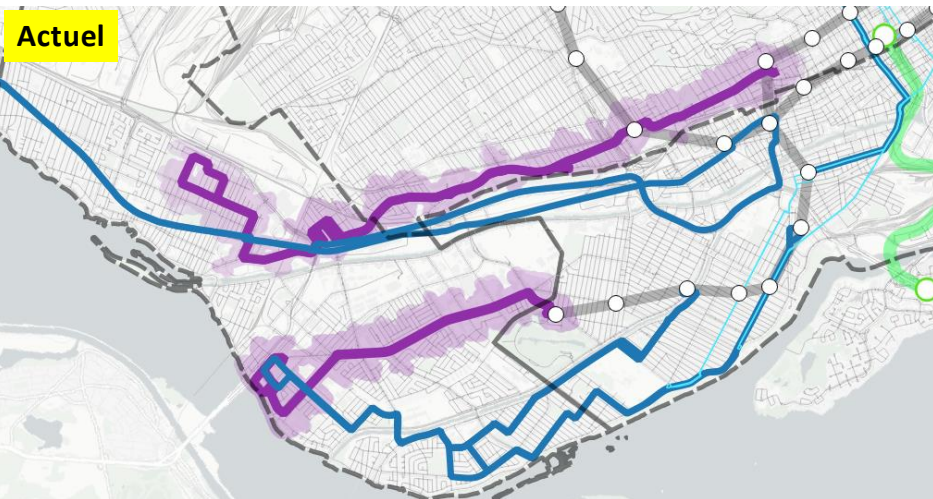
Dès le 26 août

# Plus de 25 lignes de bus modifiées

Lachine, LaSalle, Verdun, Sud-Ouest  
et Ville-Marie sud

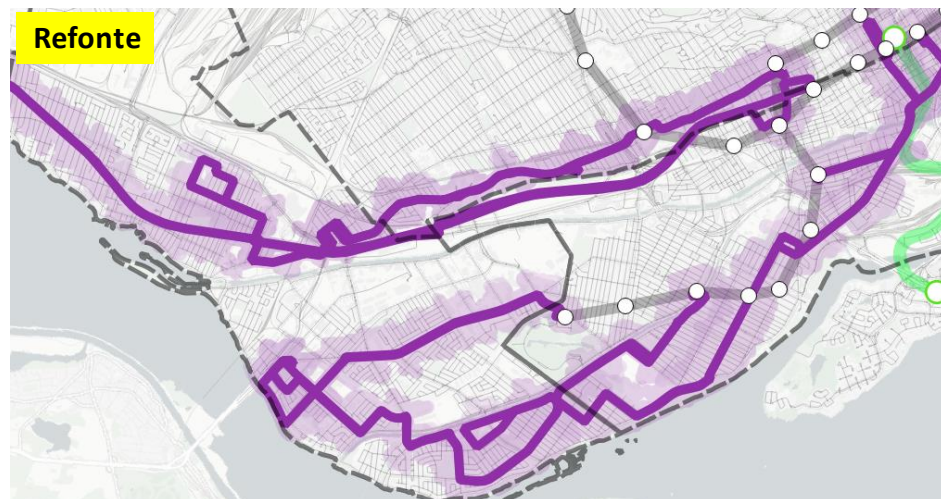
- 
- **2 nouvelles lignes** locales créées pour assurer l'accessibilité des quartiers;
  - **20 lignes modifiées** en termes de parcours, de plage horaire ou de fréquence, incluant 3 lignes qui deviennent fréquentes en pointe pour bonifier l'accès au réseau fréquent à la clientèle;
  - **7 lignes abolies** dont le parcours est repris par d'autres lignes pour une meilleure performance du réseau bus.

## Plus de lignes fréquentes en période de pointe



■ Ligne fréquente en pointe   ■ Ligne +/- 15min en pointe   ■ Ligne locale   ■ Ligne à vocation industrielle

**Un réseau fréquent limité : accès à 80 000 résidents**

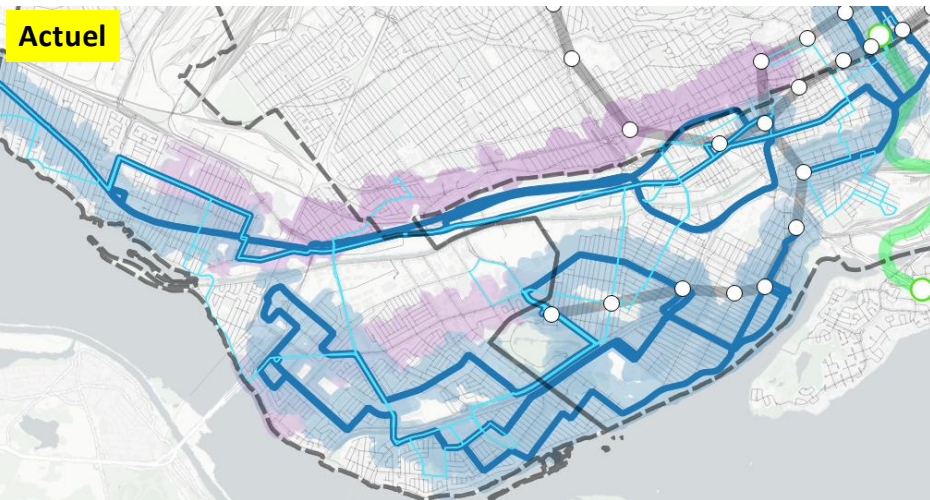


■ Ligne fréquente en pointe   ■ Ligne +/- 15min en pointe   ■ Ligne locale   ■ Ligne à vocation industrielle

**Un réseau fréquent élargi : accès à 220 000 résidents**

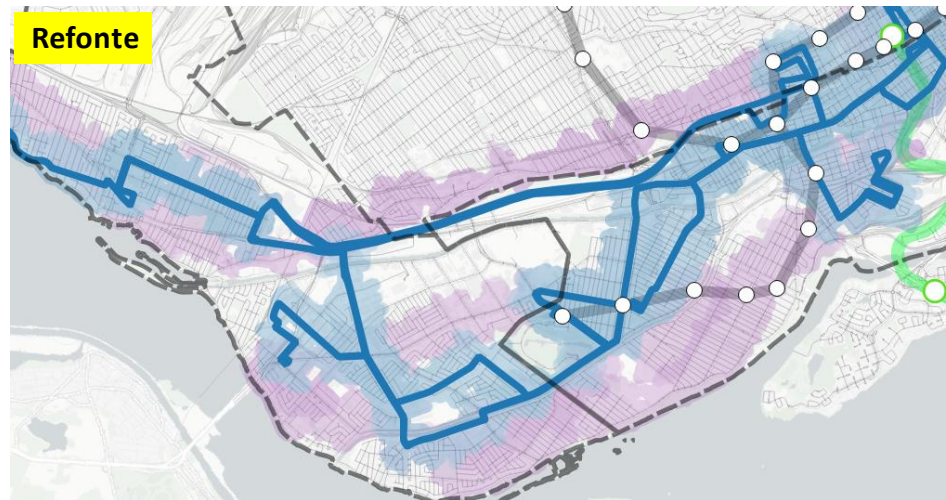


## Plus de trajets directs et efficaces



■ Ligne fréquente en pointe   ■ Ligne +/- 15min en pointe   ■ Ligne locale   ■ Ligne à vocation industrielle

**Des parcours tortueux et peu interconnectés**



■ Ligne fréquente en pointe   ■ Ligne +/- 15min en pointe   ■ Ligne locale   ■ Ligne à vocation industrielle

**Des parcours complémentaires avec le réseau fréquent**

# Plus de quartiers connectés



■ Ligne fréquente en pointe   
 ■ Ligne +/- 15min en pointe   
 ■ Ligne locale   
 ■ Ligne à vocation industrielle

**Des parcours tortueux et peu attrayants**

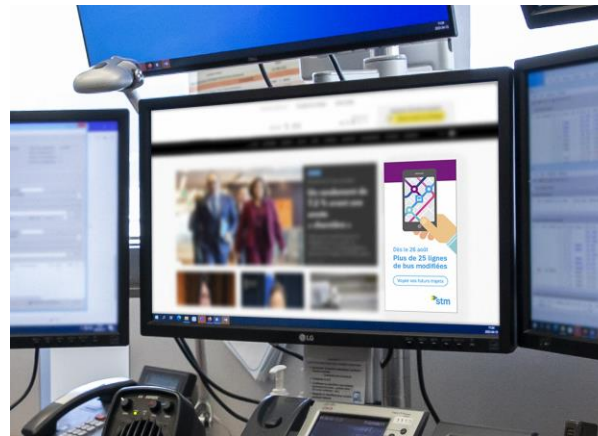


■ Ligne fréquente en pointe   
 ■ Ligne +/- 15min en pointe   
 ■ Ligne locale   
 ■ Ligne à vocation industrielle

**Des parcours plus directs entre les quartiers et vers le métro**



# Campagne de communication



Affichage dans le réseau et numérique





# Voyez les futurs trajets

[stm.info/refontebus2024](https://stm.info/refontebus2024)



# Conclusion

Des lignes de bus repensées  
pour mieux vous desservir



+ de lignes  
fréquentes en  
période de pointe

✓ Une couverture du réseau fréquent qui passe de 80 000 résidents à 220 000 (environ 3 fois plus)



+ de quartiers  
connectés

✓ Des nouveaux tronçons desservis pour les secteurs industriels avec des plages horaires élargies



+ d'accès au métro  
et au centre-ville

✓ Plus de fréquence vers le métro et en complémentarité pour rejoindre le centre-ville



+ de trajets directs  
et efficaces

✓ Des trajets simplifiés et plus performants pour la clientèle