



# Les bons comportements en bus et en métro

ADOPTER LES BONS COMPORTEMENTS FACILITE LES DÉPLACEMENTS EN BUS ET EN MÉTRO

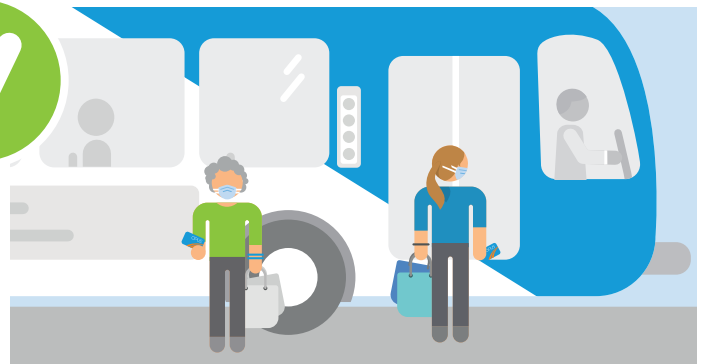


En attendant le bus

Faire la file à l'arrêt de bus



Avoir son titre en main avant de monter dans le bus



Les personnes circulant en fauteuil roulant ont la priorité lors de l'embarquement



Dans le bus



Se tenir à un poteau ou une poignée lors du déplacement



Dégager les portes et les allées

## Sur le quai du métro

---



Faire attention  
à ses objets  
personnels



Dégager les portes



Ne pas circuler  
sur la voie



Rester derrière  
la ligne de sécurité

## Dans la voiture de métro

---



Se tenir à un  
poteau ou une  
poignée lors du  
déplacement



Ne pas bloquer  
les portes

Pour plus d'information, visiter [stm.info](https://www.stm.info)