

Projet ligne bleue

# Séance d'information

## Secteur Pie-IX

Présentée par :

David Chartier, ing., directeur construction  
Sarah Bédard-Giulione, directrice de projets

**Le 12 septembre 2024**



Canada Québec ARJM Montréal 

## Le rôle du bureau du Projet ligne bleue (PLB)

- La STM est gestionnaire du projet, à ce titre, elle a mis sur pied le bureau du Projet ligne bleue
- Le bureau du Projet ligne bleue agit à titre de donneur d'ouvrage et détient la maîtrise d'œuvre pour l'ensemble du projet
  - Il est gouverné par 5 partenaires (MTMD, SQI, ARTM, Ville de Montréal et STM) qui prennent, de manière concertée, les décisions stratégiques entourant le projet

## Le rôle du bureau du Projet ligne bleue (PLB) - suite

- Réalise l'ensemble de la conception
- Chapeaute l'ensemble des activités jusqu'à la mise en exploitation
- Interagit avec la communauté locale, les adjudicataires et les médias
- Collabore avec les équipes de la STM dans son rôle propriétaire - exploitant des futures infrastructures et avec l'ARTM pour les 2 terminus métropolitains.

# Un projet essentiel au développement de l'Est de Montréal

- Amélioration de la **mobilité**
- Renforcement de l'**intermodalité**
- Appui au **développement économique et urbain**
- Intégration d'aménagements assurant l'**accessibilité universelle**
- Projet mettant de l'avant les critères clés en matière de **développement durable**



# Des gains pour la mobilité durable



**68 900**  
Passagers sur  
le tronçon prolongé  
par jour



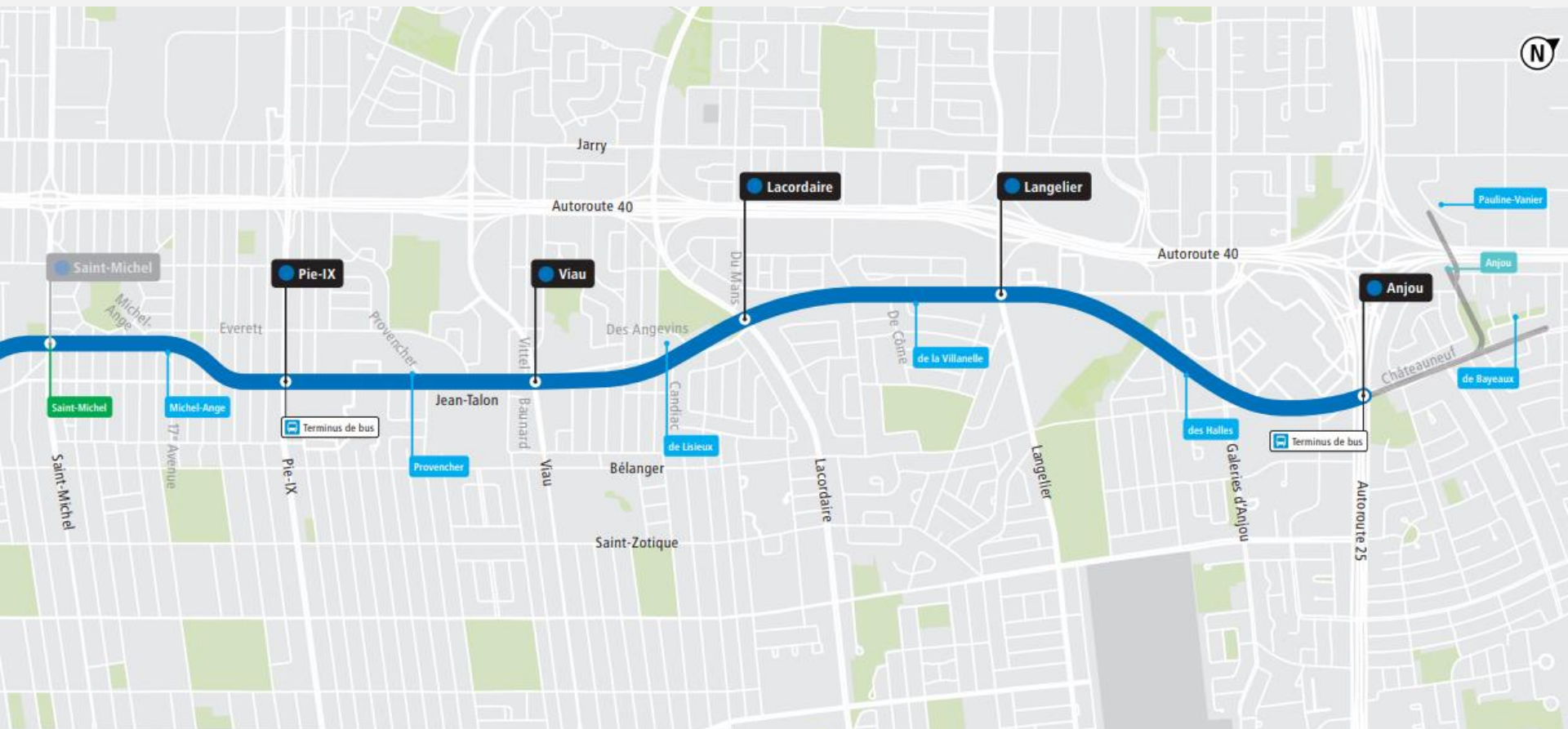
**20 200**  
Passagers sur  
le tronçon prolongé  
en période de pointe  
matinale



**16 200**  
Nouveaux passagers  
sur la ligne bleue en  
période de pointe  
matinale



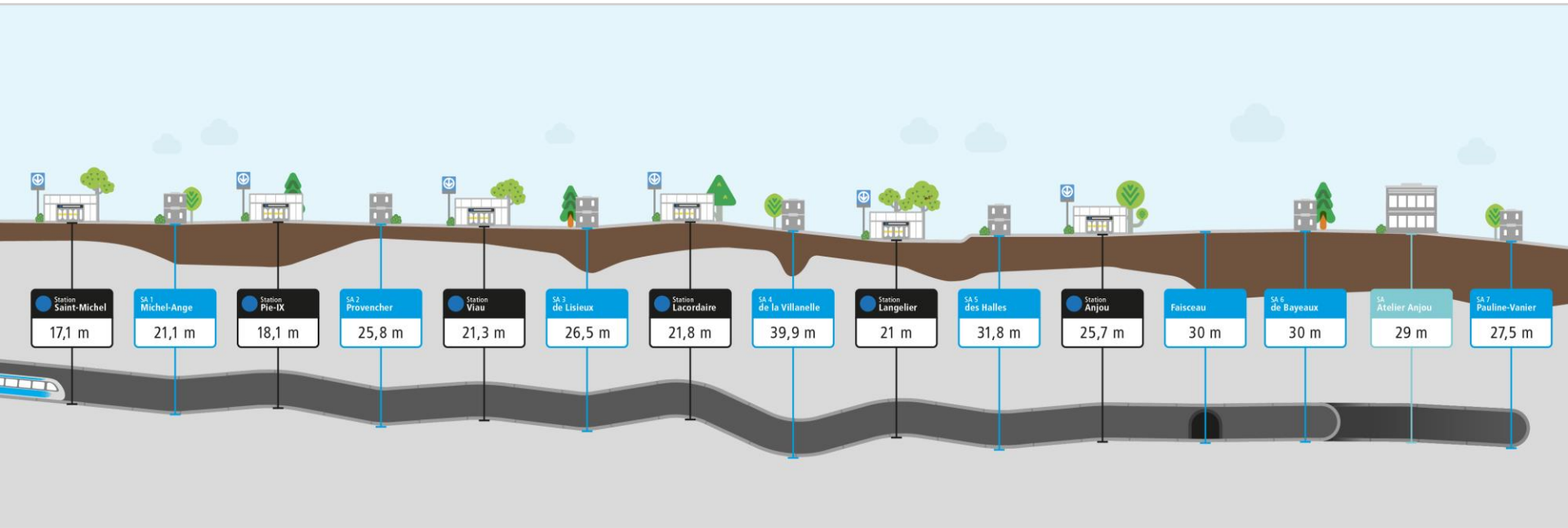
**8 minutes**  
Temps de trajet  
de la station Anjou  
à la station Saint-  
Michel



LÉGENDE

- Nouvelles stations (noms provisoires)
- Bâtiments auxiliaires
- Poste de district
- Atelier
- Arrière-gare et garage

# Profondeur du chemin de roulement du tunnel



# Un projet d'envergure en milieu urbain



- Une profondeur de tunnel variant de 17 m à 40 m
- Près de 8 km de tunnel en incluant le garage



- Plus d'une centaine de forages exploratoires



- 1 400 tonnes d'acier
- 28 km de rails



- Jusqu'à 2 000 travailleurs sur les chantiers





**Sur le terrain**

# Travaux préparatoires terminés

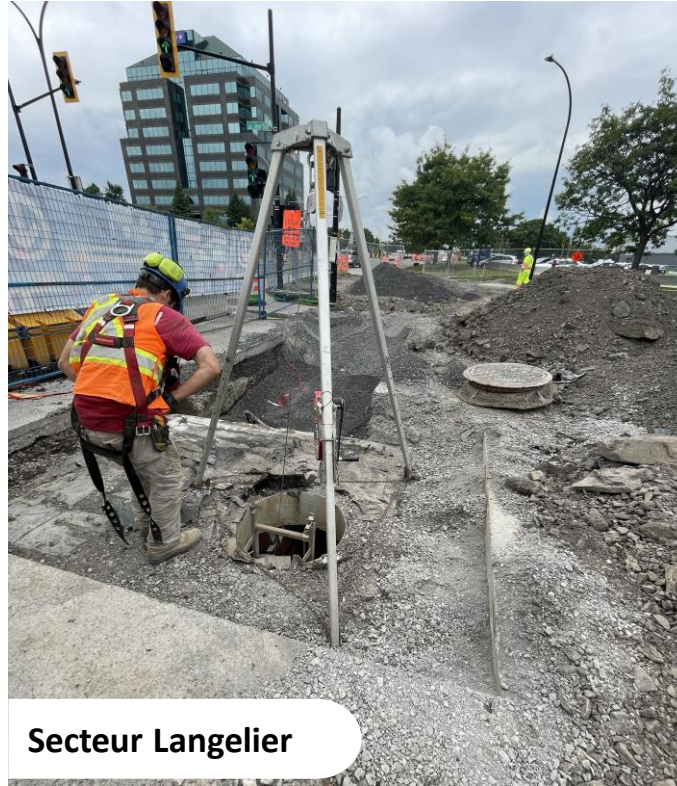
Secteurs de la Villanelle – Lacordaire – Viau – Langelier



Secteur Lacordaire



Secteur Viau



Secteur Langelier

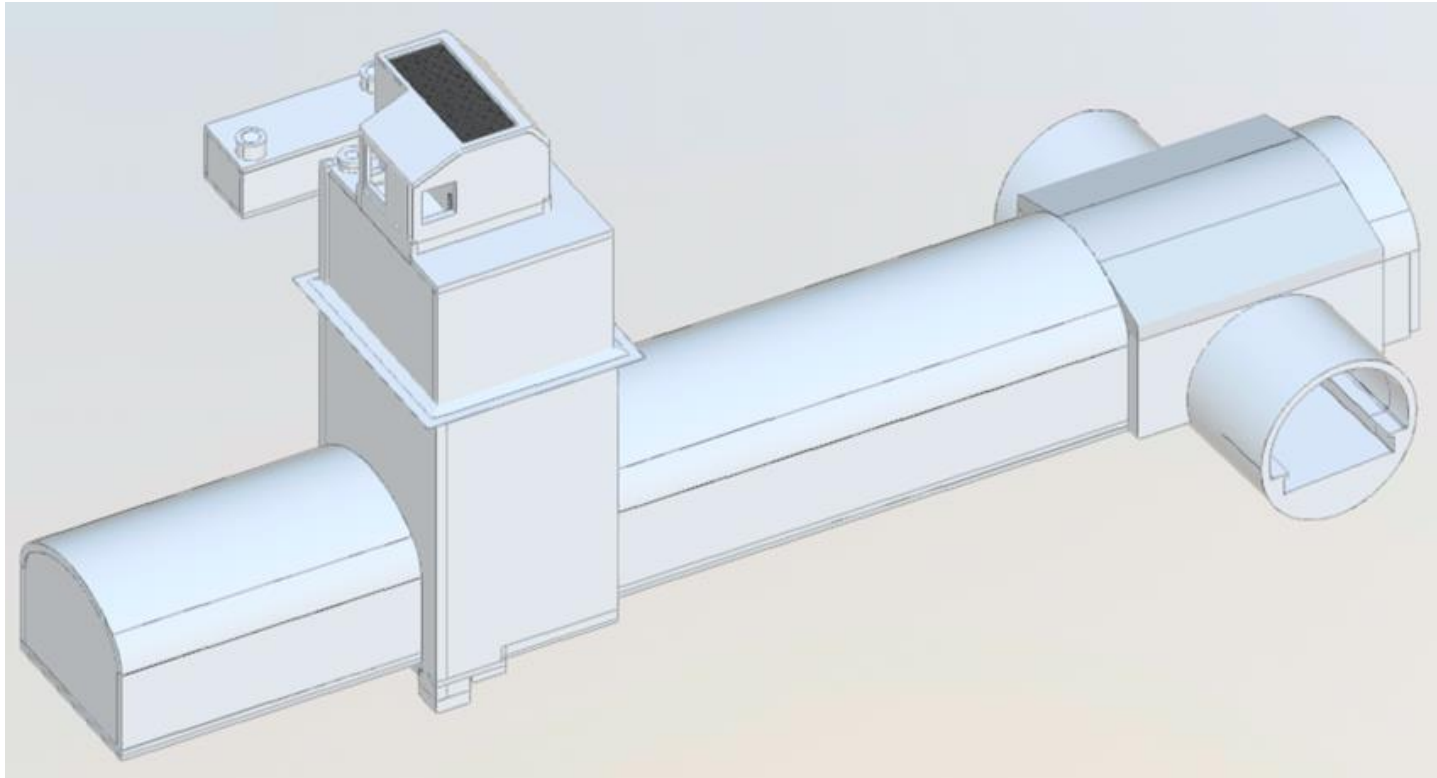
# Déconstructions terminées sur certains sites



# Poste de district et bâtiments auxiliaires



# Bâtiment auxiliaire



# Entraves routières à venir en 2024




## LÉGENDE


- Entrave complète
- Nouvelle station (Nom provisoire)


D'autres entraves complètes et partielles s'ajouteront au cours des deux prochaines années.

# Entraves à venir au cours des deux prochaines années



 Entrave complète à partir de 2024

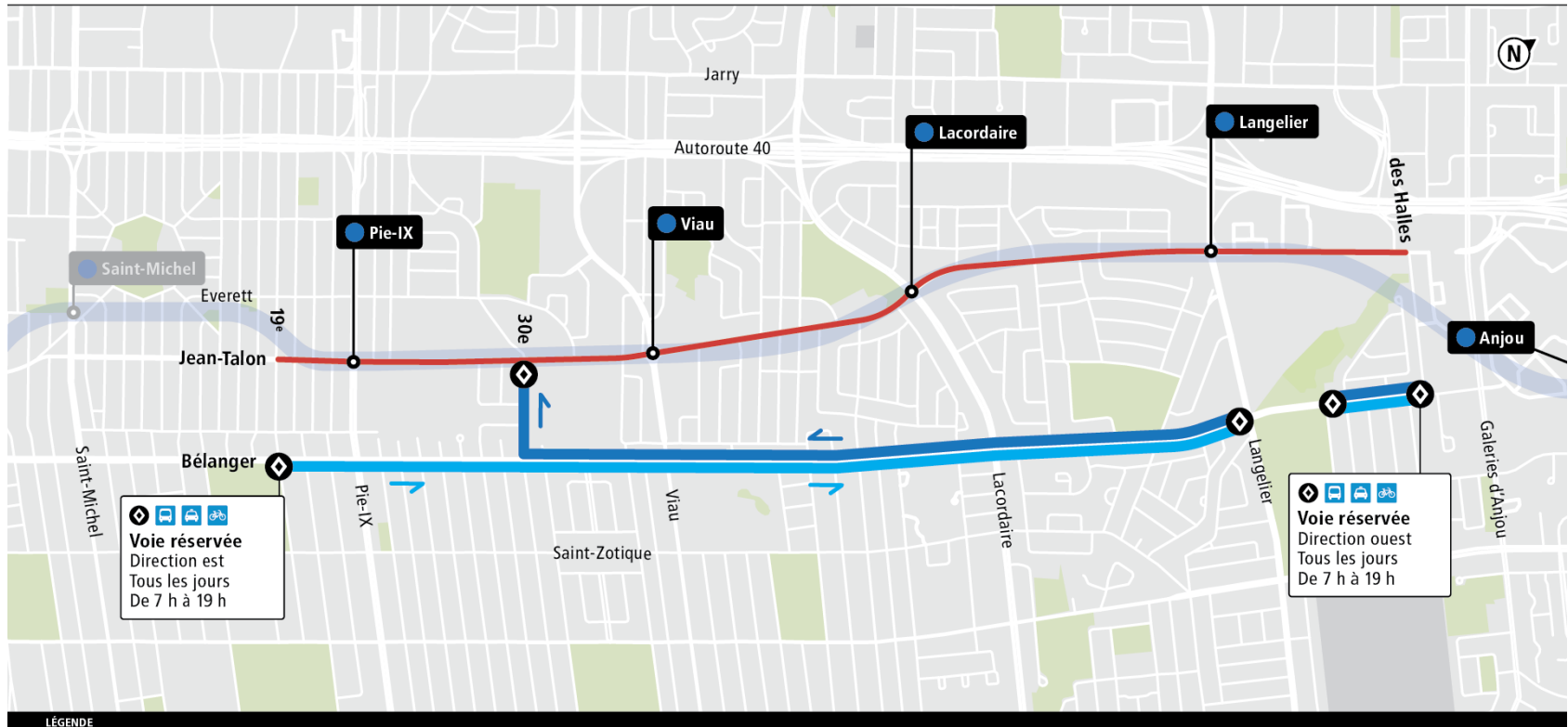
 Entrave complète à partir de 2025

 Nouvelle station (Nom provisoire)


Des entraves partielles sont aussi prévues dans plusieurs secteurs.

# Voie réservée Bélanger


## Voie réservée Bélanger



LÉGENDE

 Nouvelles stations (noms provisoires)

 Aucun service bus sur Jean-Talon

 Voie réservée direction est

 Voie réservée direction ouest



# Activités sur le chantier



Différentes méthodes d'excavation adaptées selon le phasage des travaux :

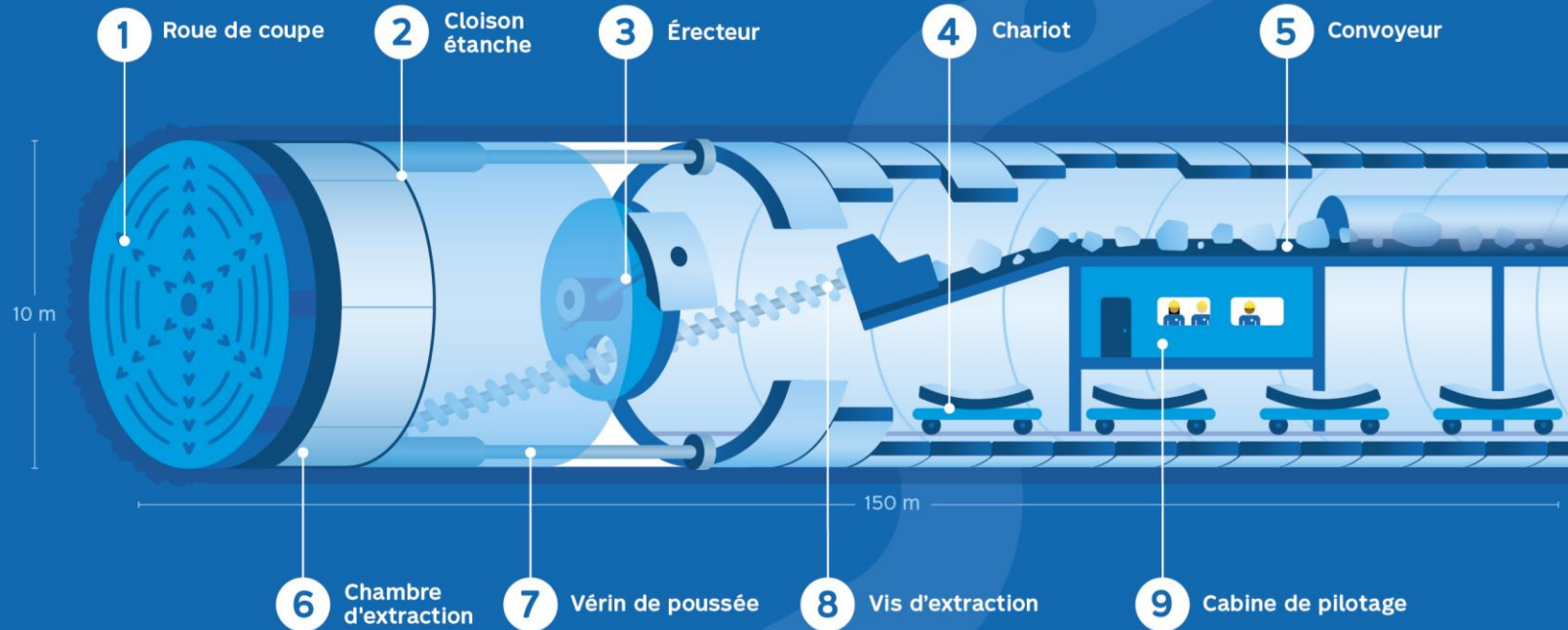
- Microdynamitage contrôlé
- Tunnelier
- Haveuse
- Excavation mécanique



Normes et mesures encadrant les impacts liés aux chantiers



# Le tunnelier

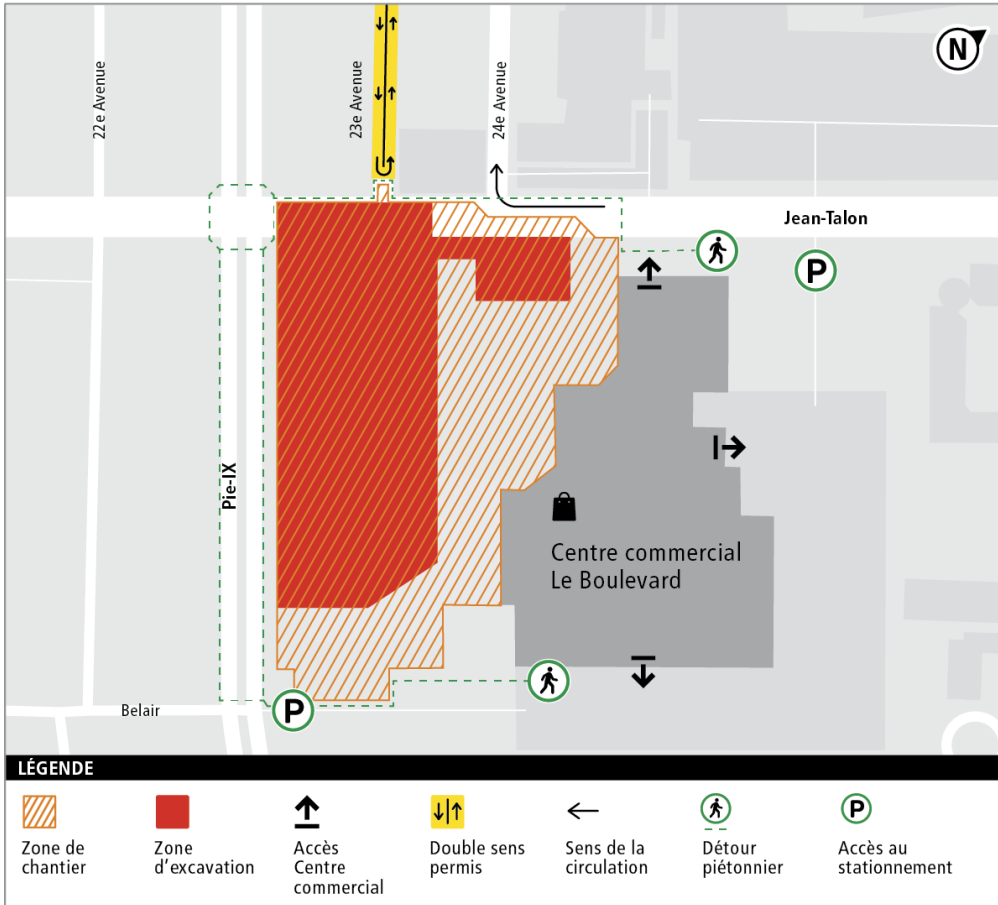




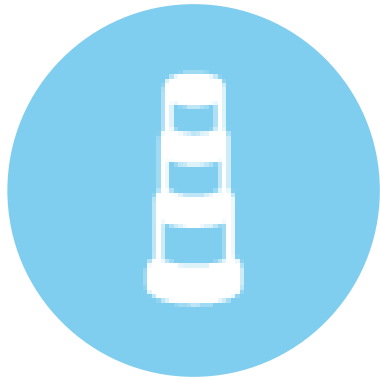
## Mobilisation des chantiers dans votre secteur



# Plan de circulation Pie-IX

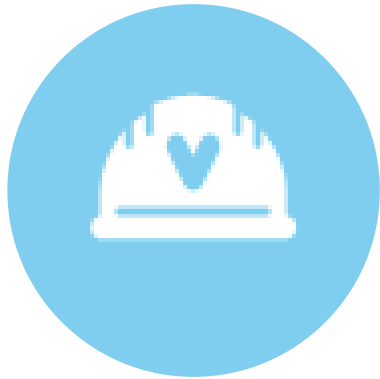


# Maintien et gestion de la mobilité



- Accès aux commerces en tout temps
  - Signalétique vers les commerces
- Collaboration avec les services municipaux concernant le stationnement
  - Adaptation de la signalisation autour des chantiers
  - Coordination des détours entre nos chantiers
  - Collaboration avec les autres donneurs d'ouvrages dans le secteur
- Optimisation des routes de camionnage afin de limiter les impacts et assurer la sécurité

## Sécurité aux abords des chantiers



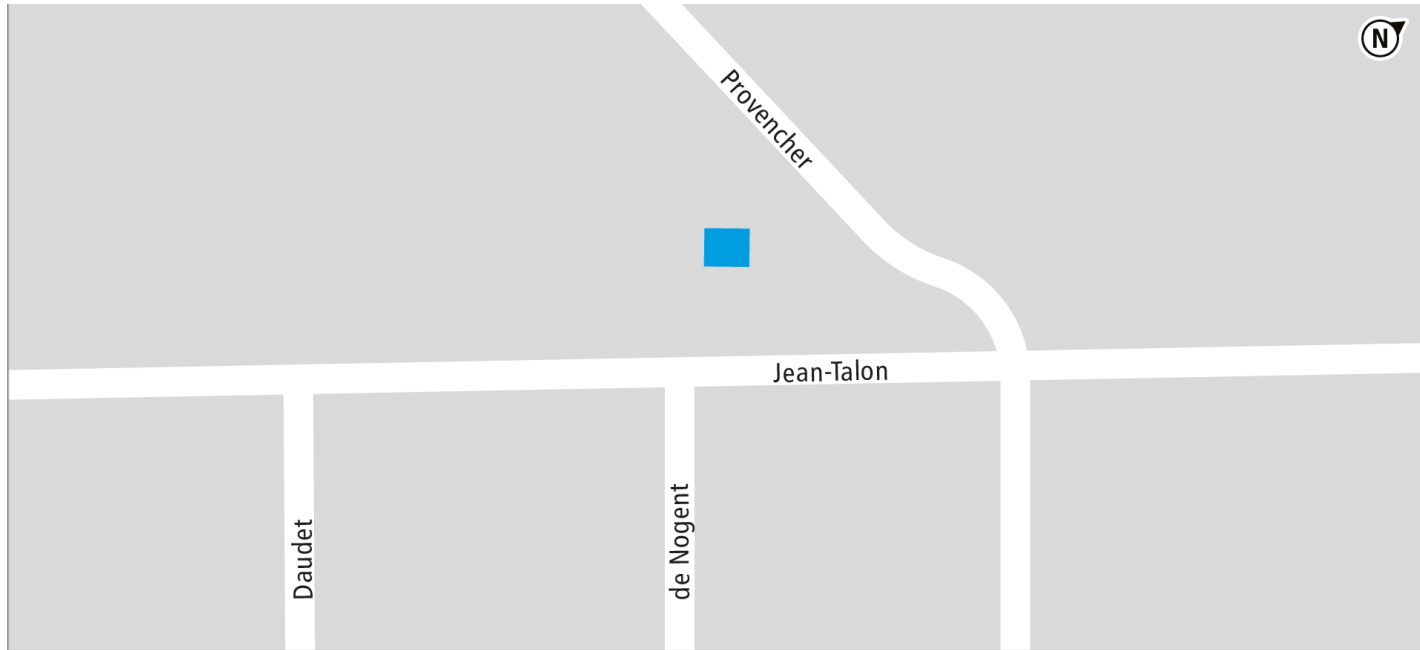
- Marquage au sol pour les traverses piétonnières
- Surveillance policière de façon ponctuelle
- Présence de signaleurs
- Accessibilité universelle autour du chantier



## Itinéraires de camionnage Pie-IX



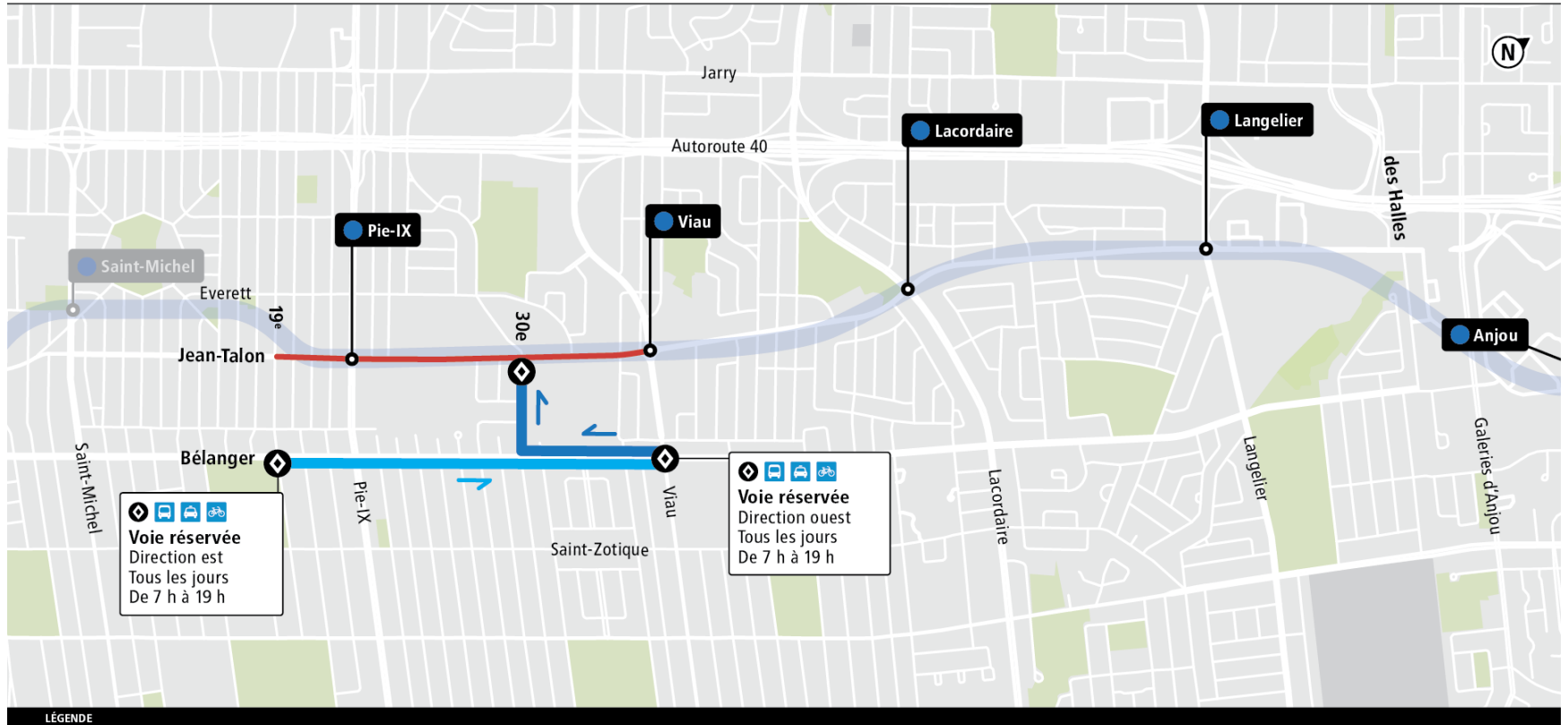
# Bâtiment auxiliaire Provencher






**141 188 372 Arrêts déplacés**


## Voie réservée Bélanger - Phase 1



### LÉGENDE

 Nouvelles stations (noms provisoires)

 Aucun service bus sur Jean-Talon

 Voie réservée direction est

 Voie réservée direction ouest

# Mesures d'atténuation

## Bruit

- Respect de la réglementation municipale sur le bruit
- Murs anti-bruit
- Alarmes de recul à bruit blanc
- Interface web sur les mesures de bruits et poussières

## Poussière

Toiles anti-poussières

Arrosage par camion-citerne

Nettoyage aux abords du chantier

## Vibrations

- Préinspections
- Suivi des vibrations en temps réel
- Distribution de détecteurs de monoxyde aux personnes concernées



**Prochaines étapes**

# Séquence anticipée des travaux

Début des travaux

Mise en exploitation

Travaux d'excavation et de  
bétonnage primaire

Travaux de bétonnage, d'architecture et  
électromécaniques

Travaux énergie

Travaux voie

Travaux –système  
contrôle de trains

Mise en service équipements  
Essais dynamiques  
Marche à blanc

# Dévoilements à venir

Noms des stations et  
du tunnelier

Concepts  
architecturaux

Œuvres d'art



**Un projet ancré  
dans la communauté**

# Notre engagement auprès de la communauté



- Communiquer en amont des jalons importants
- Établir un lien de confiance avec le milieu
- Faire preuve de transparence
- Se montrer à l'écoute des préoccupations de la communauté
- Coordonner nos actions avec les services municipaux pour agir de manière cohérente et concertée



## Relations avec la communauté locale

- ✓ Équipe d'agents de liaison
- ✓ Séances d'information
- ✓ Comités de bon voisinage
- ✓ Participation aux fêtes citoyennes
- ✓ Communications personnalisées avec les riverains et les commerçants



# Pour rester informé sur le projet ...



Site Web  
ProjetLigneBleue.info



Bulletin électronique  
général et ciblé



Service à la clientèle  
514 786-4636



Équipe d'agents de  
liaison