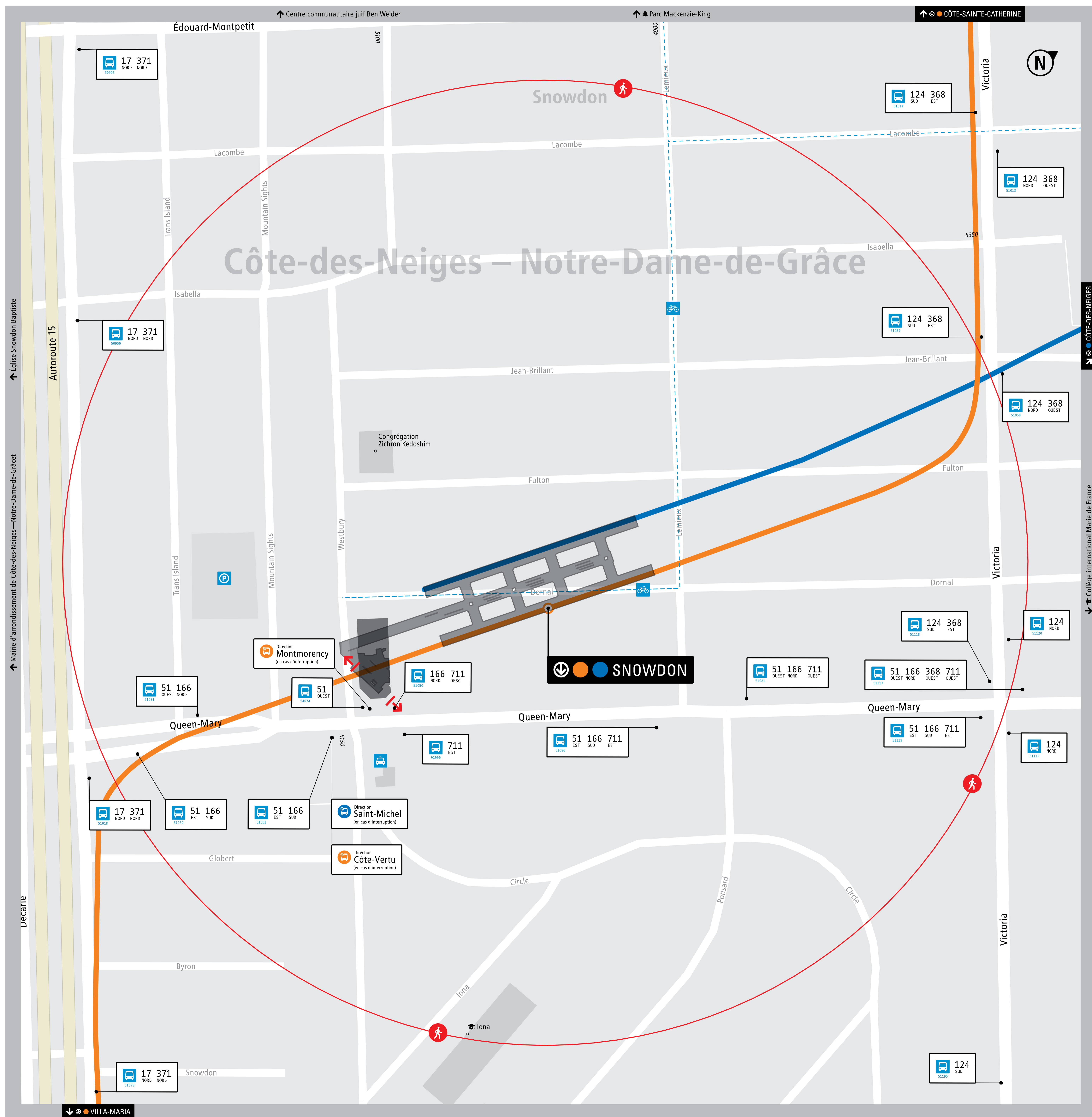




Plan de quartier



SNOWDON

Montréal

SORTIE

5111, Chemin Queen-Mary

LÉGENDE

- Vous êtes ici
- 5 minutes de marche
- Sortie de station

- Arrêt de bus / code d'arrêt
- Ligne de bus / direction du bus
- DESC (descente seulement)
- Station de métro
- Stationnement vélo
- Piste cyclable
- Gare de trains de banlieue
- Taxi
- Stationnement
- 747 Aéroport P.-E.-Trudeau/Centre-Ville

En cas d'interruption prolongée de service métro

- Arrêt spécial de bus – ligne verte
- Arrêt spécial de bus – ligne jaune
- Arrêt spécial de bus – ligne orange
- Arrêt spécial de bus – ligne bleue

- Accès métro par le réseau piétonnier souterrain
- Aréna
- Bibliothèque
- Centre commercial et grand magasin
- Centre sportif
- CLSC
- Établissement d'enseignement
- Hôpital
- Hôtel
- Information touristique
- Jardin communautaire
- Musée
- Parc
- Piscine
- Point d'observation
- Poste de police
- Spectacle et théâtre

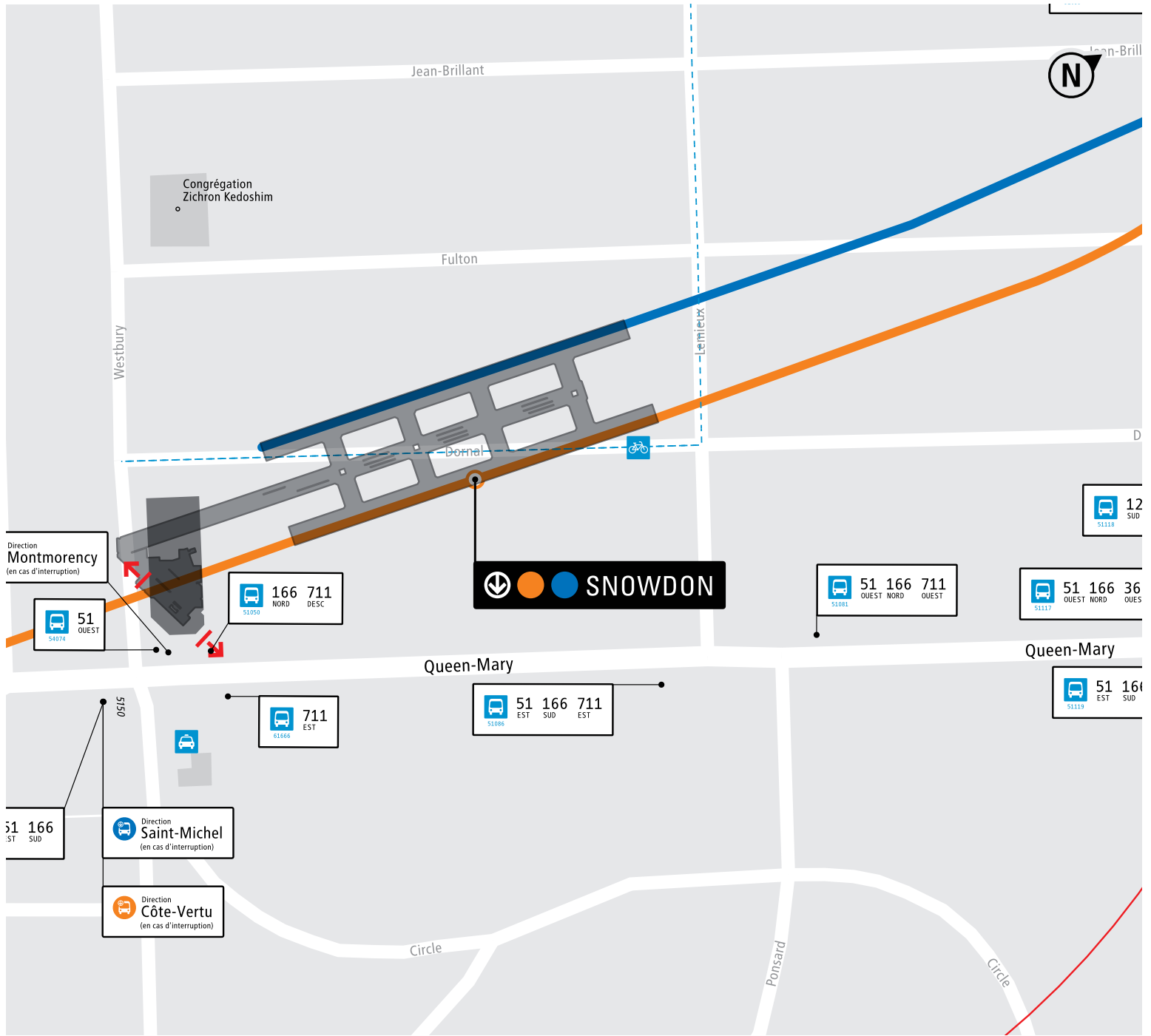
- Réseau piétonnier souterrain RÉSO
- Bâtiment d'intérêt

stm.info

Ce plan représente le réseau de la STM au 18 juin 2018. Il ne constitue pas une carte officielle de la ville. Carte de base : Google Maps/2018 - Carte Polytechnique de Montréal et STM (décembre 2017), les contributions d'OpenStreetMap (décembre 2017) et données ouvertes de Gouvernement du Québec, de la STU, de RTM et du RTM (décembre 2017). Les renseignements relatifs à ce plan proviennent de Michel Bouchard, Observatoire de la ville, Université de Montréal. Toute reproduction totale ou partielle de présent document ou de son contenu est interdite à moins d'une autorisation écrite de la Société de transport de Montréal (STM). Copyright et diffusion : STM | © STM | Déposé légal 2018

0 70 M
0 1 MIN
de marche





SNOWDON

Montréal

SORTIE

5111, Chemin Queen-Mary

LÉGENDE

- Vous êtes ici
- 5 minutes de marche
- Sortie de station

Arrêt de bus / code d'arrêt
Ligne de bus / direction du bus
DESC (descente seulement)

- Station de métro
- Stationnement vélo
- Piste cyclable
- Gare de trains de banlieue
- Taxi
- Stationnement
- 747 Aéroport P.-E.-Trudeau/Centre-Ville

En cas d'interruption de service métro

- Arrêts spécial de bus – ligne verte
- Arrêts spécial de bus – ligne jaune
- Arrêts spécial de bus – ligne orange
- Arrêts spécial de bus – ligne bleue

Accès métro par le réseau piétonnier souterrain

- Aréna
- Bibliothèque
- Centre commercial et grand magasin
- Centre sportif
- CLSC

Établissement d'enseignement

- Hôpital
- Hôtel
- Information touristique
- Jardin communautaire
- Musée
- Parc
- Piscine
- Point d'observation
- Poste de police
- Spectacle et théâtre

Réseau piétonnier souterrain RÉSO

Bâtiment d'intérêt

stm.info

Ce plan représente le réseau de la STM au 18 juin 2018. Il ne constitue pas une carte routière du territoire. Carte de base : Groupe MADITUC – École Polytechnique de Montréal et STM (décembre 2017), les contributeurs d'OpenStreetMap (décembre 2017) et données ouvertes du Gouvernement du Québec, de la STL, du RTL et du RTM (décembre 2017). Le réseau piétonnier souterrain a été produit par Michel Boisvert, Observatoire de la ville intérieure, Université de Montréal. Toute reproduction totale ou partielle du présent document ou de son contenu est interdite à moins d'une autorisation spéciale de la Société de transport de Montréal (STM). Conception et réalisation : STM | © STM | Dépôt légal 2018





Autour du métro

